



# 16º SEMINÁRIO FEMIPA

FILANTRÓPICOS FORTALECIDOS, POPULAÇÃO BEM ASSISTIDA

19, 20 E 21 DE MARÇO 2024 - CURITIBA / PR

## **Verde Vida no HMAM: Colhendo Sustentabilidade e Bem-Estar**

Arlete Maria Bino do Vale  
Hospital Maternidade Alto Maracanã – Colombo-PR



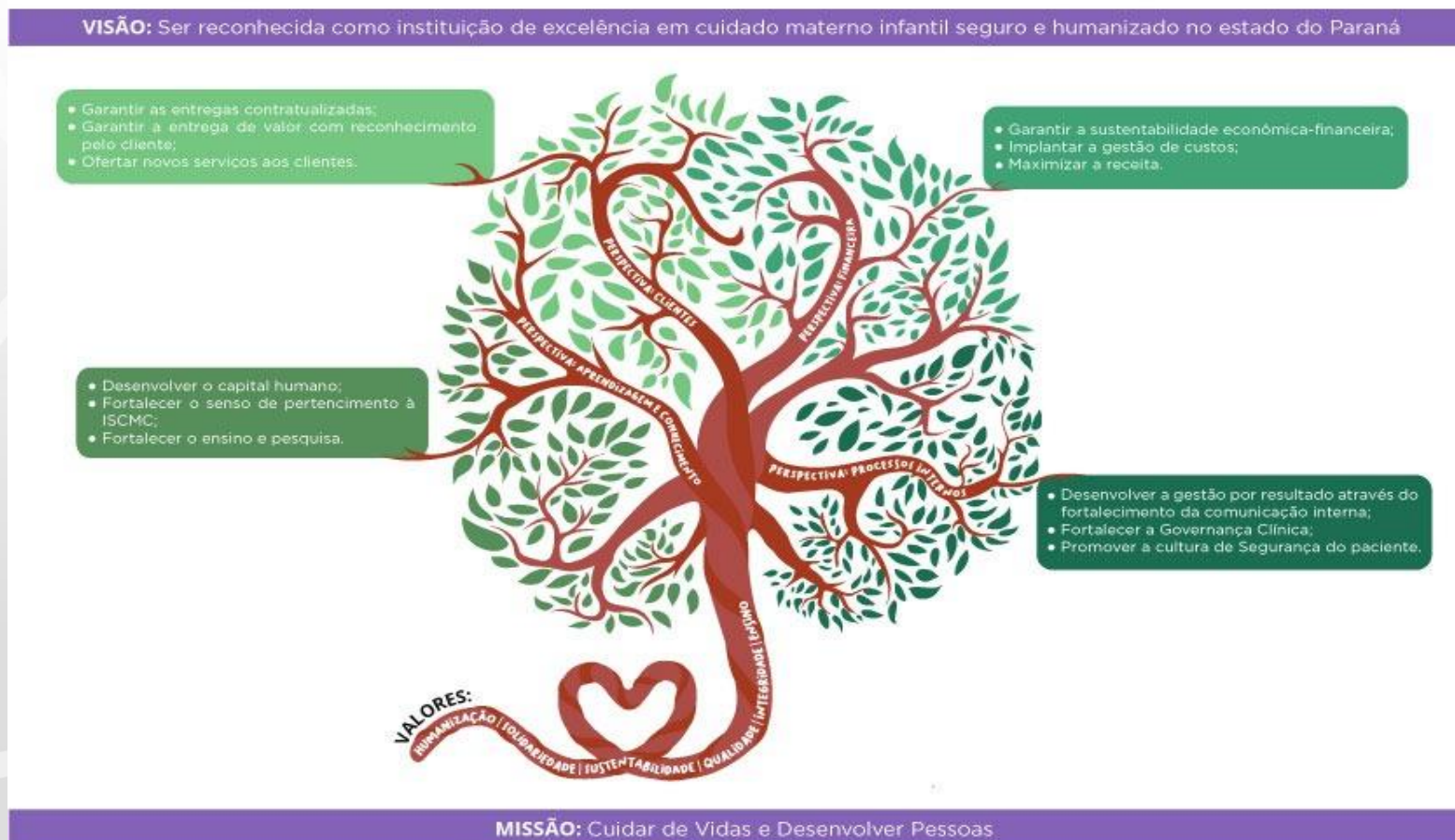
Maternidade  
**ALTO MARACANÃ**



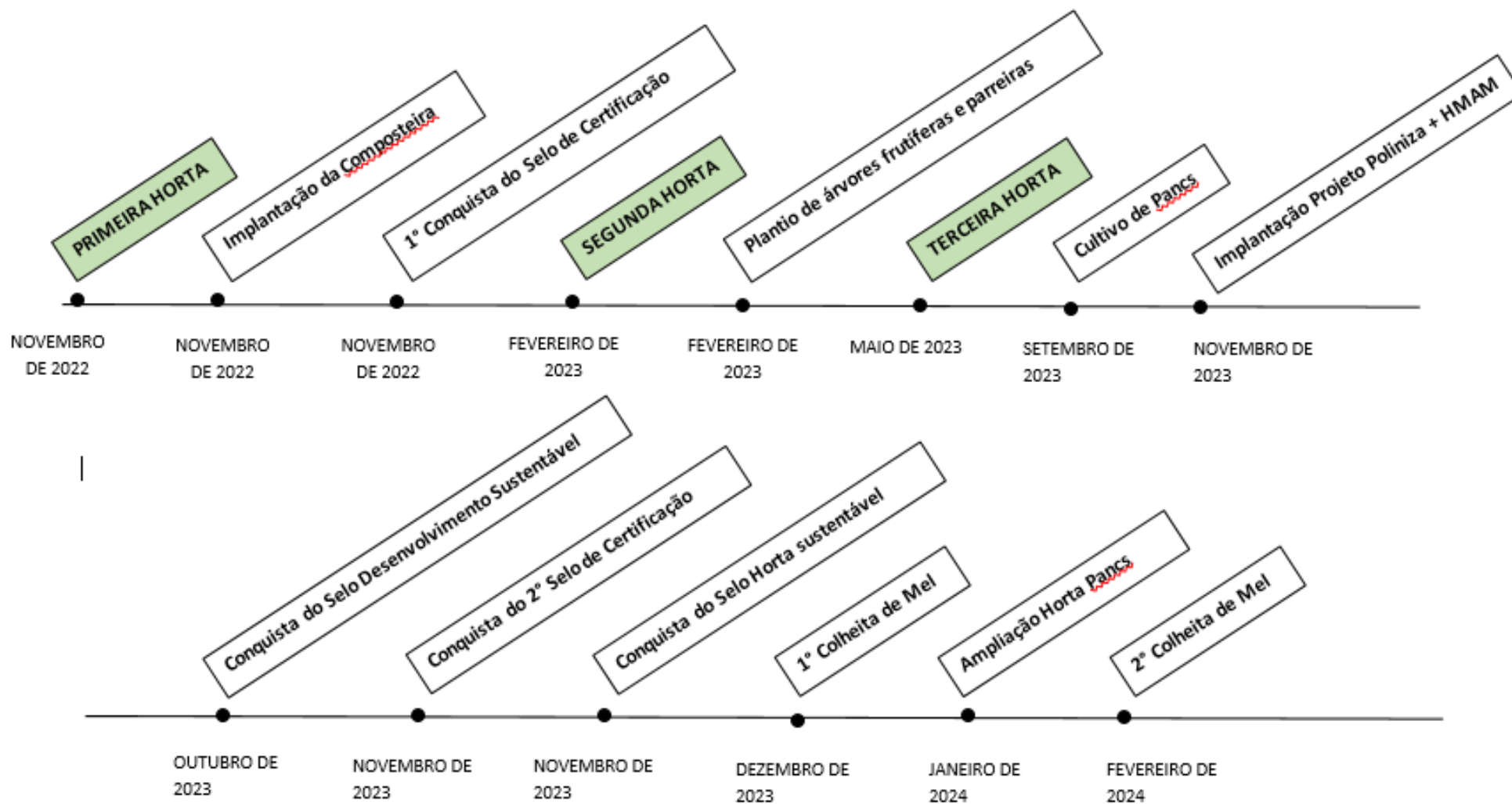
Hospital  
Maternidade  
**ALTO  
MARACANÃ**

**Inaugurado em 30 de novembro de 2002, possui convênio de cooperação técnico financeiro entre a Irmandade da Santa Casa de Misericórdia de Curitiba e a prefeitura Municipal de Colombo-PR.**

## Planejamento Estratégico



# Linha do Tempo



# Objetivos

- Cultivar diferentes tipos de hortaliças para promover a diversidade alimentar entre pacientes, acompanhantes e colaboradores.
- Proporcionar acesso a alimentos frescos e orgânicos, contribuindo para a prevenção de doenças e o fortalecimento do sistema imunológico.
- Engajar os funcionários nos princípios de sustentabilidade, promovendo a conscientização sobre práticas sustentáveis e incentivando a participação ativa no projeto.
- Eliminar o descarte de resíduos do refeitório em aterros, adotando práticas de compostagem e reaproveitamento dos resíduos orgânicos.
- Garantir a entrega responsável de alimentos perecíveis, considerando princípios de responsabilidade ambiental e segurança alimentar.

# Implantação da Primeira Etapa da Horta e Caixa de Compostagem



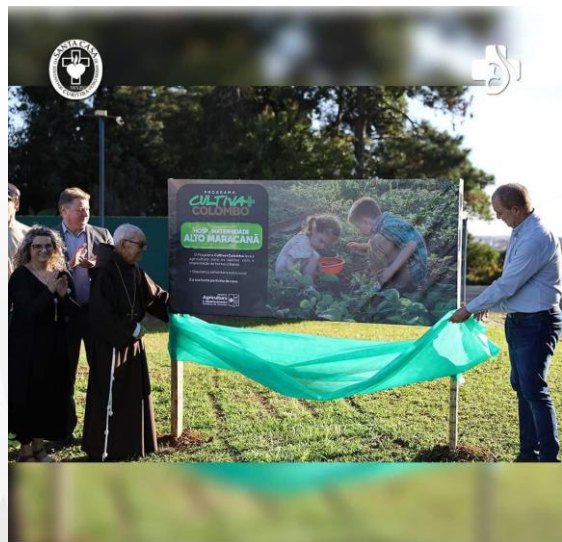
Inicialmente, com uma área de 10,5m<sup>2</sup>, foram plantadas alfaces, couve, salsinha e cebolinha.

# Implantação da Segunda Horta, Plantio de Árvores Frutíferas e Parreira



Evoluímos com uma área de 18,5m<sup>2</sup> com mais hortaliças (cebolinha verde, salsinha, alface crespa, rúcula, couve manteiga e espinafre) e árvores frutíferas: Ponkan, maçã, pêsego, limão, pêra, amora, laranja e parreira.

# Inauguração da Terceira Horta





# Desenvolvimento Hortaliças da Terceira Horta após 45 dias



Expandimos para 84m<sup>2</sup> (cebolinha verde, salsinha, alface crespa, alface americana, alface roxa, rúcula, couve manteiga, morango, repolho, abóbora, pepino e pimentão).

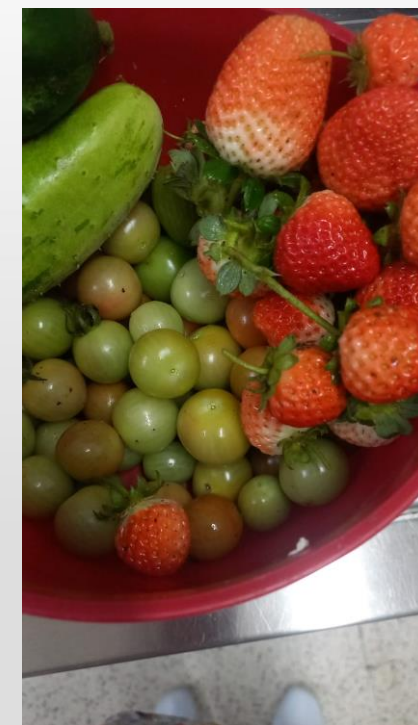
# Menos de 12 meses a Maternidade viabilizou 3 Hortas



# Menos de 12 meses a Maternidade viabilizou 3 Hortas



# Continuando Colhendo...



# Preparações com Produtos Colhidos no HMAM



Saladas



Molho Pesto

# Etapa do Preparo da Lasanha de Peixinho





# Projeto Poliniza + HMAM





# Projeto Poliniza + HMAM

## Preparações com o Mel Orgânico



Salada com molho de mostarda e Mel



Molho de mostarda e Mel



330 ml



670 ml

# Cultivo de Pancós



Ora-pro-nóbis



Pitaya



Capuchinha



Physalis



Lírio do Brejo



Acerola

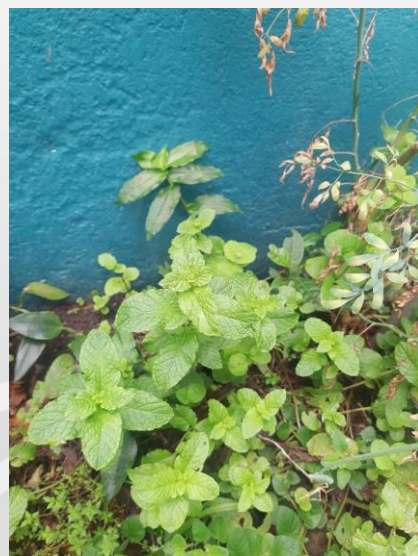


Peixinho

# Cultivo de Chás



Erva Doce



Hortelã



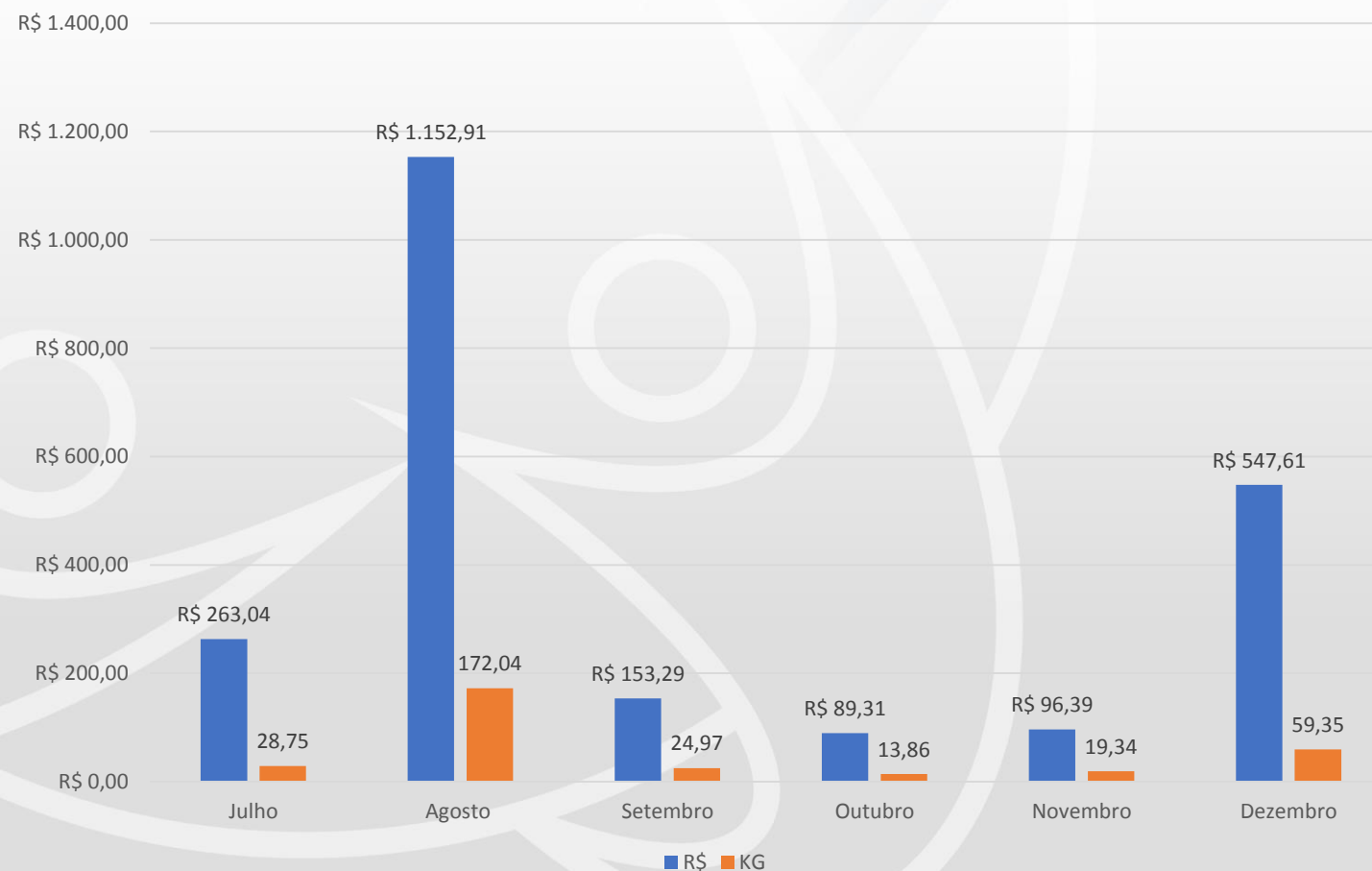
Capim Cidreira



Camomila

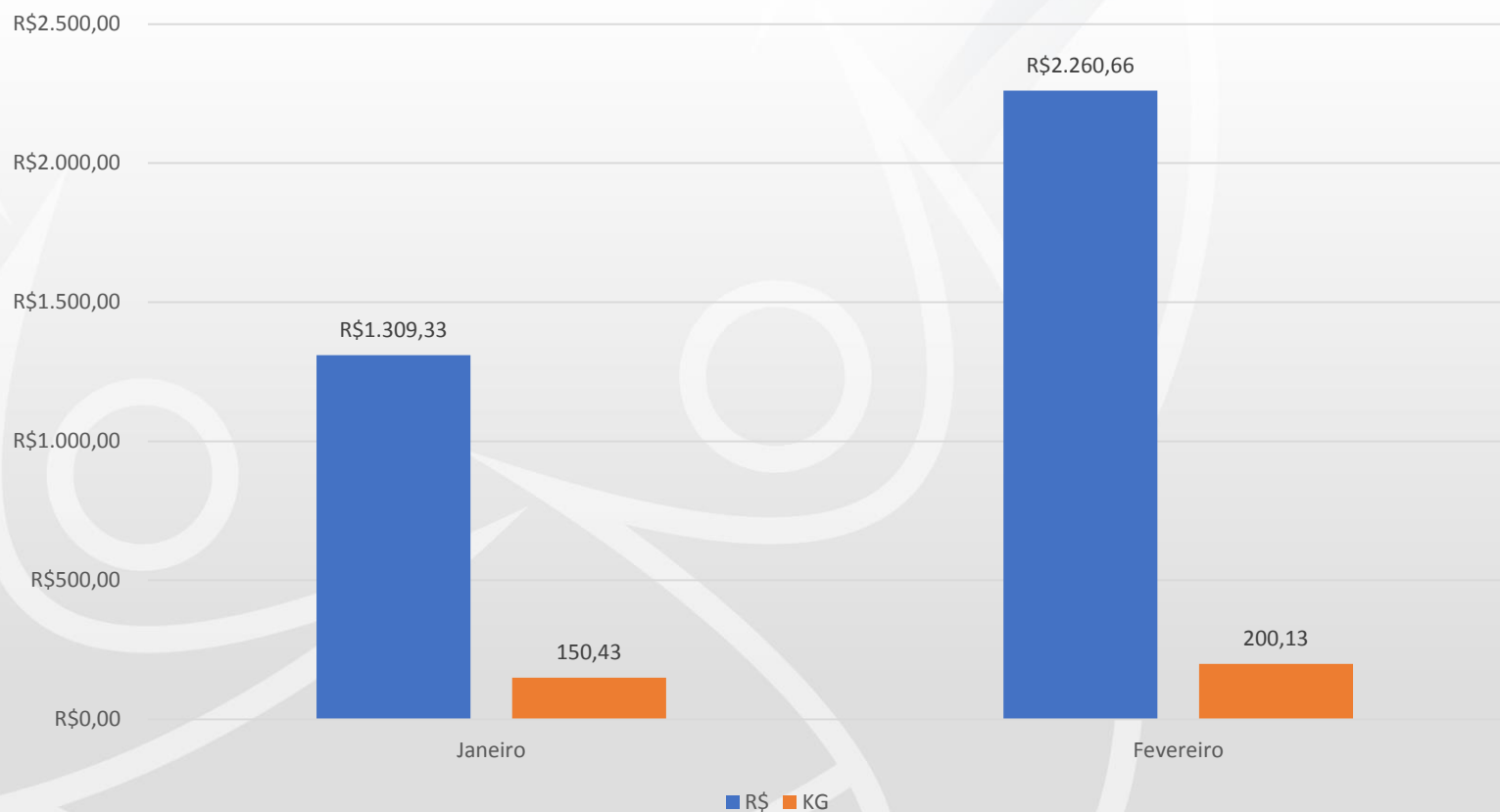
# Resultados 2023

## Economia X Produção 2023



# Resultados parcial 2024

## Economia X Produção 2024



# Resultados

Resultados	2023	2024
Economia	R\$ 2.302,55	R\$ 3.569,99
Produção Kg	318,31	350,56



# OBRIGADA!

**Arlete Maria Bino do Vale**

**[arlete.vale@santacasacuritiba.com.br](mailto:arlete.vale@santacasacuritiba.com.br)**

**(41) 99929-0591**